

その使い方、危険ではありませんか？ 差込みプラグやコードなどの異変に注意！

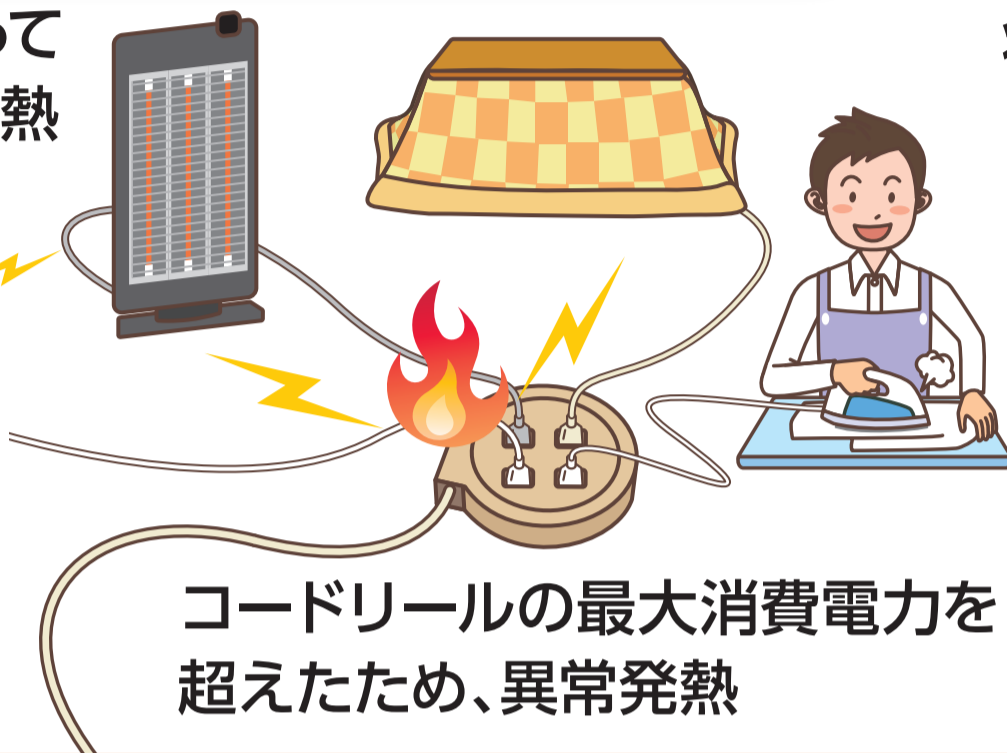
配線器具による事故が、毎年多数起きています。正しく使わないと、火災ややけどにつながる可能性もあります。

こんな出火事例が発生しています！

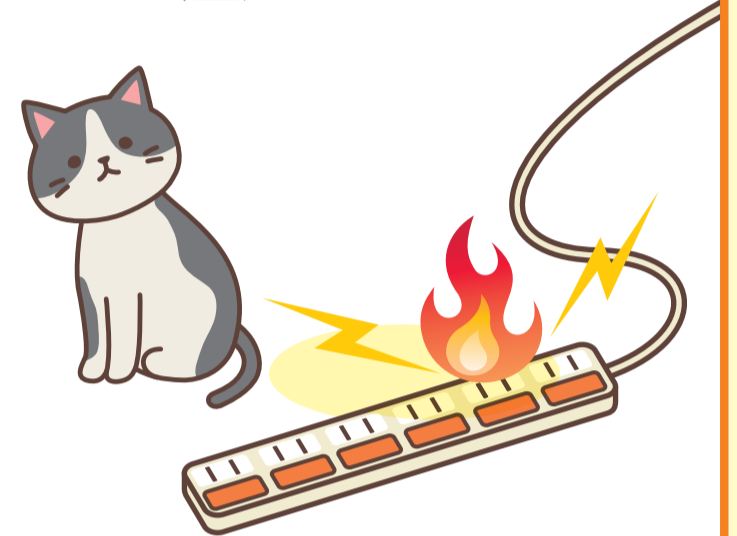
コードを無理に引っ張ってプラグを傷つけ、異常発熱



コードリールの最大消費電力を超えたため、異常発熱

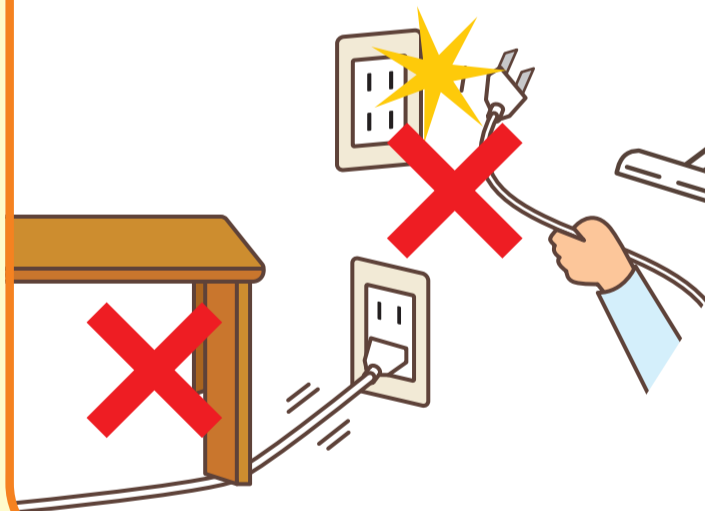


ペットの尿がかかって濡れた状態のテーブルタップに、プラグを差込んでショート



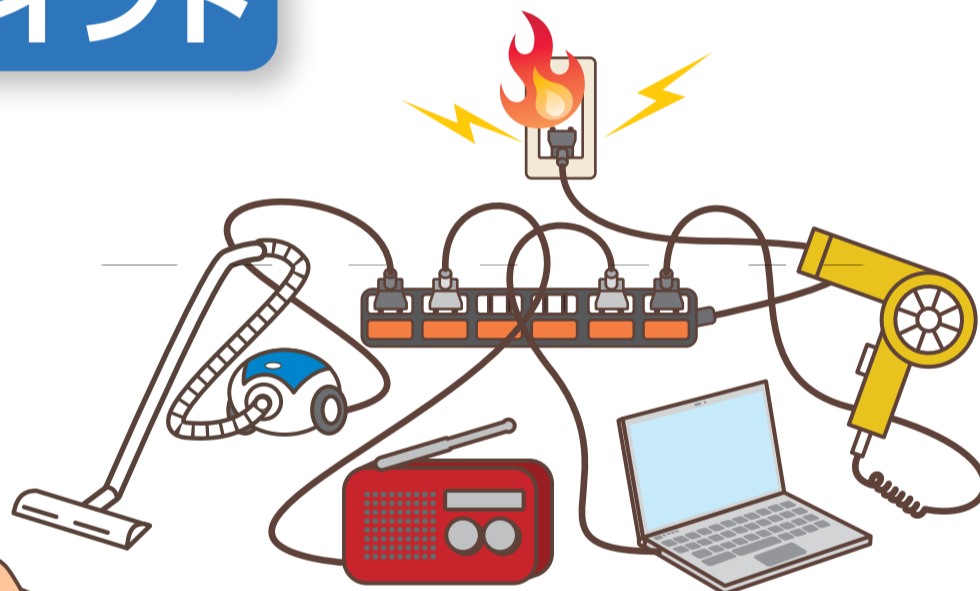
安全対策のポイント

コードを引っ張ったり、家具で踏むなど、無理な力を加えない。

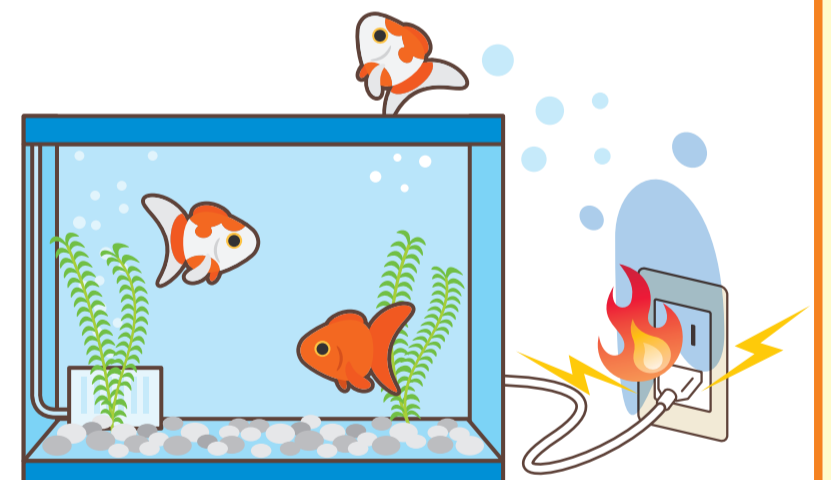


器具を接続する前に、最大消費電力を確認。

※テーブルタップ・コードリールの本体またはパッケージには最大消費電力量が記載されています。



コンセントに水がかからないよう、テーブルタップや水槽等の配置を工夫する。



これらも定期的に確認しておきましょう

- 配線器具に、変色・焦げ・破損・異臭・異常発熱などがいないか。
- 差込みプラグはコンセントにしっかり差し込まれているか。また、ほこりなどがたまっていないか。

【参考】東京都発行「危害・危険情報」差込みプラグやコードなどの異変に注意！

東京都の消費生活に関する情報サイト

東京くらしWEB

<https://www.shouhiseikatu.metro.tokyo.lg.jp/>



東京都多摩消費生活センター

令和4年度 作成