

引っ越しなどで エアコンを移設したい

取付け取り外しは
専門知識を持つ人に依頼を！

▼こちらで相談できます。

●住宅電気工事センター

(<http://www.tokoso.jp/tokoso/center.html>)
で検索

●お近くの地域電器店

(東京都電機商業組合
<http://www.tokyo-ds.com/> で検索)

いらなくなったエアコンを 引き取ってほしい

① まずは買ったお店に相談

② 買ったお店が分からないときは、
お住まいの区市町村に相談

・家電小売店(地域電器店や家電量販店)で対応して
もらえる場合があります。



家電リサイクル法とは

■家電製品*から有用な部品や材料をリサイクルして
廃棄物を減量し、資源の有効利用を推進するため
の法律です。

※対象家電：エアコン、テレビ(ブラウン管、液晶・プラズマ)、
冷蔵庫・冷凍庫、洗濯機・衣類乾燥機

■消費者は、使用済みの対象家電を廃棄する場合、
収集運搬料金やリサイクル料金を支払って、家電
小売店等に適正に引き渡さなければなりません。



エアコンは別途「取り外し料金」がかかる
場合があります。

東京都消費生活総合センター

東京都消費生活総合センターでは、商品やサービスに
関する消費生活相談を受け付け、問題解決のための
助言やあっせん等を行っています。

消費生活相談

03-3235-1155

くらしに関わる東京都の情報サイト

東京くらしWEB

検索

<http://www.shouhiseikatu.metro.tokyo.jp/>

ぜひ、ご活用ください！



お問合せ先

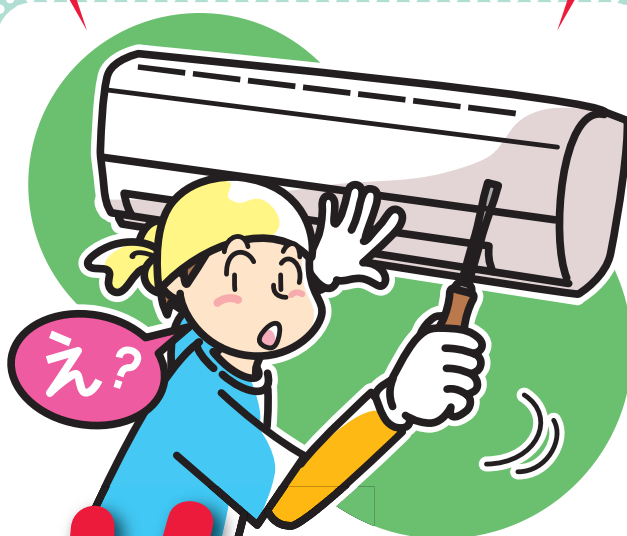
東京都生活文化局 消費生活部生活安全課
電話 03-5388-3082 (直通)

平成●年度 登録第●号



危険!!

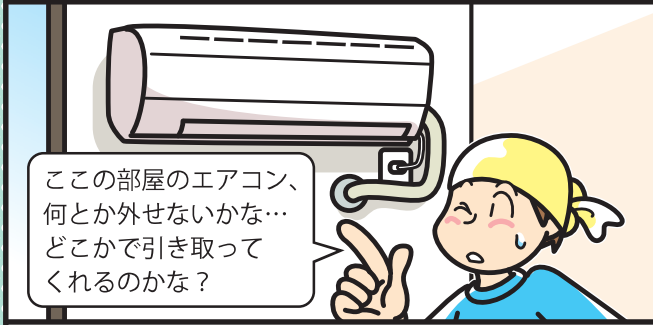
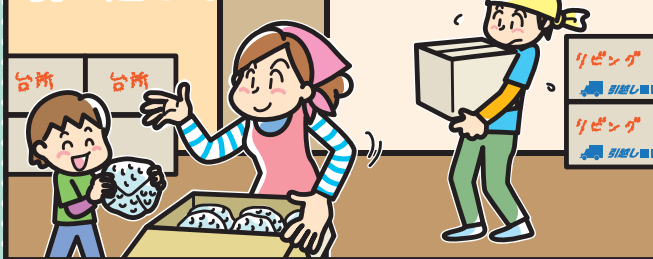
エアコンの 取り外し



エアコンの
取扱いには
専門的な知識が
必要です



引っ越しで…



取り外し時に手順を間違えると…



室外機のコンプレッサが破裂するおそれがあります!

❗ 取り外し以外でも、こんなところでトラブルが!

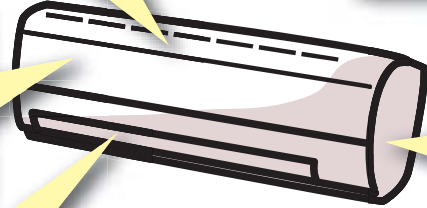
自分で外したら、冷媒が漏れちゃった!

冷媒（フロン類）の地球温暖化への影響は、二酸化炭素の数百倍から数万倍。

エアコンの冷媒にはフロン類が使われています。家庭用エアコン1台からフロン*（約1kg）が全量大気に排出された場合の温暖化影響は、レジ袋14万枚がもたらす環境負荷と同等です。
※フロンR410Aを使用した場合（一般財団法人日本冷媒・環境保全機構資料より）

電源コードを延長したけれど…

接触不良、許容電流オーバーで、火災や感電のおそれがあります。

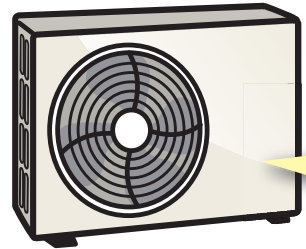


配管穴を開けるとき、筋交いや柱を貫通!

穴開けトラブルが報告されています。家の新築時には、配管穴を開けておくことがトラブルを避けるポイントです。

エアコン専用コンセントがない!

適切なコンセントを使わないと、発熱し火災のおそれがあります。



指定の冷媒以外を入れて省エネ?

決められた冷媒以外を使うと、故障や火災・爆発のおそれがあります。

※専用コンセントがない・形状が異なる場合は配線工事が必要です。