

多摩消費生活センター概要

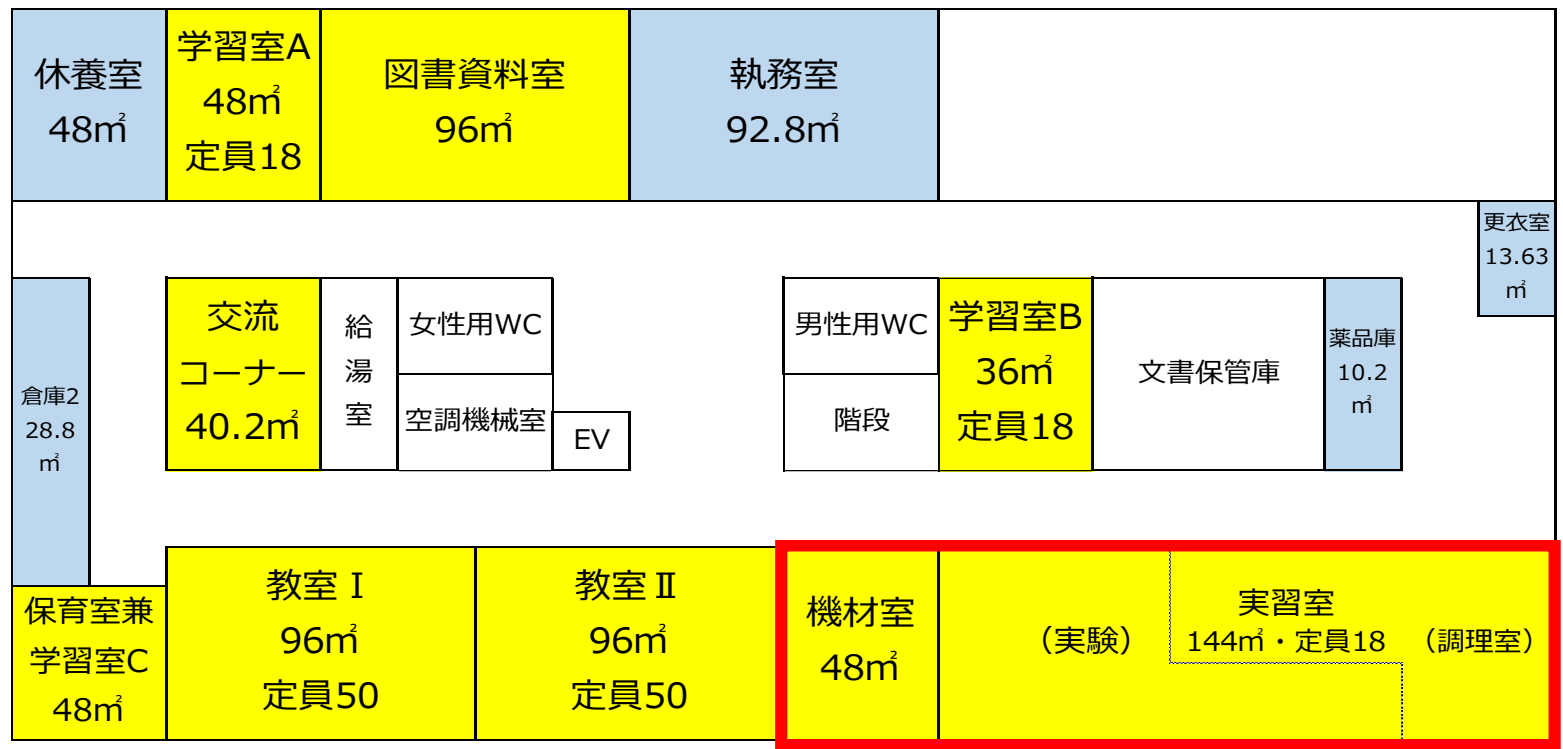
施設概要

○所在地

立川市柴崎町 2 - 15 - 19 (立川駅南口 徒歩10分) ※平成19年度末から現在地に所在
東京都北多摩北部建設事務所 3階 (使用承認845.63㎡)

○貸出施設等

学習室 A・B、教室 I・II、保育室、実習室 (実験・調理)、交流コーナー
図書資料室：蔵書約8,000冊、DVD等約560本



建設事務所の執務室拡大に伴い、令和5年度中に現在地から移転予定

実習室・機材室は移転せず、現在地に存置

<図書資料室>



<教室 I・II>



<交流コーナー>



<学習室 A・B>



【現在地に存置する機能】

<実習室（調理）>



<実習室（実験）>



<機材室>



事業概要（講座①）

○自主事業（消費生活講座）※全60回程度、受講者 H30 約2,500人 R4 集合約400人、配信約3,400視聴（見込）

食育講座

○食育・地産地消をテーマとした講座（年6回）

- ・エシカルに考える明るい「食」の未来のを見つけ方
- ・今日からできる！「食品ロス削減のコツ」
- ・子どもと一緒にTRY！～五感で味わう地産地消～
など



平成30年度の様子

※令和4年度はYouTube配信を実施

消費者問題連続講座

○消費者が安心して生活するための基礎知識や消費者問題に関する体系的な知識を学ぶ（年10回）

- ・人生100年時代の生活設計
- ・高齢者住宅の種類と選び方
- ・遺言書の書き方と相続の考え方 など

オンデマンド講座 東京都多摩消費生活センター 受講者募集

～シニア・ミドルのみなさまへ～

楽しみながら学ぶ暮らしの連続講座

自分と家族の人生100年時代の暮らしに備える、お役立ち情報満載の消費生活講座です。消費者トラブルにあわないために知っておきたい情報など、人気の講師がお話します。

視聴期間 令和4年**10月11日(火)正午**から**10月31日(月)正午**まで

視聴方法 **YouTube** ※ 申込必須(裏面参照)

◆講座一覧 全10回(1回のみ受講も可能) ※各回90分程度

自立できなくなったのために早めの備えを～エンディングノートの活用～ 講師：小谷 みどり 氏 <small>(一般社団法人シニア生活文化研究所代表理事)</small>	多様化する葬儀とお墓～最近の葬儀とお墓事情～ 講師：小谷 みどり 氏 <small>(一般社団法人シニア生活文化研究所代表理事)</small>
健康法にご用心！～それ、大丈夫？備えていませんか？～ 講師：瀬戸 和宏 氏 (弁護士)	高齢期の健康づくり～フレイル予防で心も身体も健康に～ 講師：清野 純 氏 <small>(東京都健康長寿医療センター研究開発部長(スポーツ医学))</small>
賢い遺言書の書き方と相続の考え方～相続トラブルを避けるために～ 講師：村山 澄江 氏 <small>(司法書士村山澄江事務所 代表 司法書士)</small>	知っておきたいキャッシュレス決済～最近の動向と使い方のポイント～ 講師：山本 正行 氏 (山本法律事務所代表)
デジタル商品の探した、しまいかた、残した 講師：伊勢田 篤史 氏 <small>(弁護士 山本法律事務所 日本デジタル文化協会代表理事)</small>	インターネットとスマートフォンの安心・安全な使い方 講師：原田 由里 氏 (一般社団法人Eネットワーク理事)
40～50代対象 定年退職後のライフプラン～充実したセカンドライフを送るために～ 講師：山口 良寿 氏 (公認相続人 生命保険文化センター)	60歳以上対象 セカンドライフと生命保険～高齢期の生活設計を考える～ 講師：山口 良寿 氏 (公認相続人 生命保険文化センター)

申込方法等は裏面をご覧ください⇒

○対象 都内在住・在勤・在学の方 QRコードはこちら⇒

○申込方法 電子申請 (URLまたは右のQRコードから申込み)
<https://www.shouji-seikaku.metro.tokyo.jp/manabita/koza/center/renzoku220803.html>
※事前にURLをメールで送付 ※上記の申込みが難しい場合はご相談ください。

○申込期限 令和4年 9月25日(日) (受信有効)

○受講料 無料 (ただし、通信費は自己負担)

※ オンラインでの受講が難しい方向けに、上映会を開催します。お気軽にご相談ください。ただし、感染状況に応じて、中止や人数を限定させていただくことがあります。
 ※ 個人情報保護法に基づき、講座の目的以外には使用いたしません。

昨年年度の参加者の声 (アンケートより)

- ・オンラインでの参加は初めてでしたが、会場に行く時間や交通費が必要なく気軽に参加できました。
- ・どのテーマもわかりやすく、今後の人生設計に役立つ内容でした。
- ・怪しいと思ったらさっぱり断ったり、契約する前に家族や消費生活センターに相談することが大切だと思いました。
- ・葬儀、お墓、相続等について、家族と話し合うきっかけになりました。

<問い合わせ・申込先>
東京都多摩消費生活センター
 TEL: 042-522-5119
 東京都立川市藤崎町2-15-19 東京都北多摩北部建設事務所3階

※令和4年度はYouTube配信を実施

親子夏休み講座

- 小学生とその保護者を対象に親子で消費者問題を学ぶ（年8回）
 - ・おやこで学ぼう、お金のつかいかた
 - ・「けいやく」って何だろう
 - ・食品ロスリサイクルの仕組みを知ろう など



※令和4年度はオンラインで実施

消費者問題マスター講座

- 地域や職場などで消費者教育等の推進に中心的な役割を果たすことができる人材を育成（年13回）
 - ・契約の基礎知識～民法・消費者契約法～
 - ・データと知恵を活用した製品安全
 - ・エシカル消費、食生活の改善と食育の実践 など

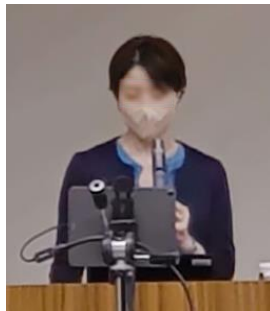
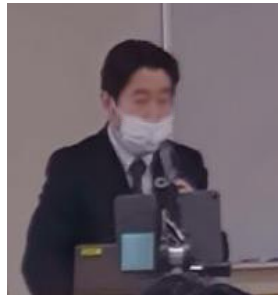


平成30年度の様子

※令和4年度は飯田橋会場の収録分を多摩会場で上映

消費者問題教員講座

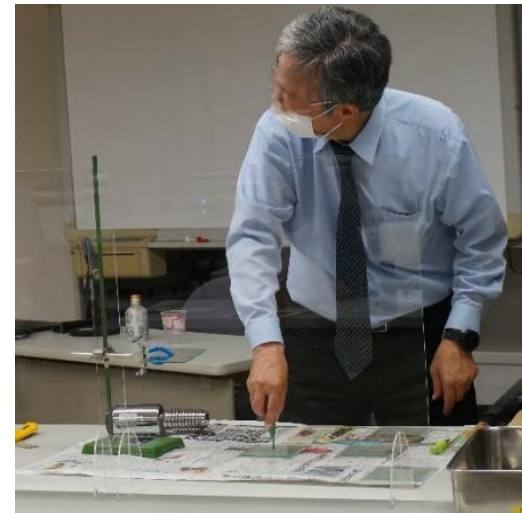
- 教員向けに学校における消費者教育に必要な知識を提供（年13回）
 - ・消費者教育WEB教材解説
 - ・学校経験者による消費者教育実践事例と受講者で考える消費者教育
 - ・「民法の成年年齢引下げ」と「消費者トラブル」 など



※令和4年度は飯田橋会場の講義を多摩会場で中継

実験実習講座

- 講義や実験を通じて消費者問題についての知識を深める（年8回）
 - ・SDGs「小型家電リサイクル」を体験しよう
 - ・電気を考える。再生エネルギーって何？
 - ・変化するファッション・多様化する洗濯事情 など



※令和4年度は集合形式で会場実施

事業概要（支援・連携）

○市町村や消費者団体への支援

- ・ 教室等の貸出
（教室 I・II の稼働率：H30 64.8% → R3 41.5%）
- ・ 図書資料室や交流コーナーの提供
- ・ 消費生活関係展示パネルの製作・貸出

○市町村等との連携事業

- ・ 市町村共催講座
- ・ 市町村消費生活センター所長会や市町村各ブロック会議での情報共有
- ・ 利用者懇談会

食品ロス削減 ひとりひとりの『消費行動』がカギです。すぐに食べるなら、手前を選びませんか。

日本の食品ロスの現状

日本の食品ロス量 約600万トン → 国民1人当たりの食品ロス量 1日 約130g

ここ注目！

家庭から廃棄 約276万トン
事業者から廃棄 約324万トン

小売店舗での食品ロス削減、消費者としてできること

例えば、外食をした時は、食べられる量を注文し、食べ残しをしないように心がけることが大切です。それでは、小売店舗で食品を買う時は、何をしたらよいでしょうか？

小売店舗の食品ロスの発生原因には、消費者の過度な鮮度志向などがあるとされています。

過度な鮮度志向によって、賞味期限、消費期限が短い商品が敬遠され、結果的に売れ残って食品ロスとなっています。「すぐに食べる」商品については、期限の長い商品を選んで買うのではなく、商品棚の手前から選ぶこと（てまえどり）が求められています。

【てまえどりとは】
購入してすぐに食べる場合に、商品棚の手前にある商品等、販売期限の迫った商品を積極的に選ぶ購買行動

東京都多摩消費生活センター
東京都立WEB
https://www.shouhojokan.metro.tokyo.jp/

知っておこう、契約のルール

私たちが消費者は、毎日さまざまな物やサービスを買って生活しています。

パン屋さんでパンを買う
宅配のピザを注文する
美容室で髪を切る
レストランで食事する
電箱に乗る
ゲームのアイテムを買う

これらはすべて**契約**だよ！
たとえ、口約束でもね。

オンラインゲームのアイテムを買うのだって**契約**なのよ！

好きなだけ買っていいわ！
買わないからー

ゲームのアイテムを買う

契約は、買い手と売り手のおたがいの意思が一致すれば、成立します。「いったん契約をしたら、どちらか一方の都合でやめることはできない」それが法律上のルールです。

契約する前に、よく考えよう。本当に必要な？ この品物で、本当にいいのかな？

何を・どこで・いくらで・どれだけ買うのかな？
じょうずにお金を使うためには、計画的に買い物をすることが大切なんだね！

東京都多摩消費生活センター
東京都立WEB
https://www.shouhojokan.metro.tokyo.jp/



↑ 共催講座

↓ センター所長会

