

写真一覧

写真 A 銘柄 A	写真 B 銘柄 B
	
写真 C 銘柄 C	写真 D 銘柄 D
	
写真 E 銘柄 E	写真 F 銘柄 F
	





写真 G 銘柄 G	写真 H 銘柄 H
	
写真 I 銘柄 I	写真 S 参考品
	

写真 1 銘柄 A 芯の位置



写真 2 銘柄 C ビーズ状のろう



写真3 銘柄D 芯の位置



写真4 芯の長さの違い



写真5 芯の長さの違う検体の燃烧



写真6 燃え残ったろう

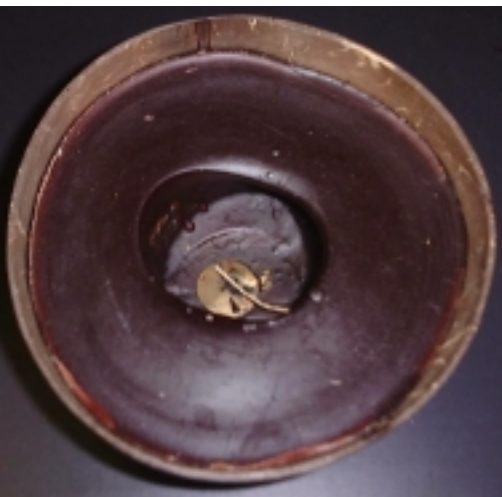


写真7 I - 2の底焦げ



写真8 Iのろうの染み



写真9 マットなし燃烧



写真10 容器燃焼初期



写真11 容器燃焼中期



写真12 容器燃焼後期



写真13 炭化した容器と飛び散った容器の一部



写真14 床材の焦げ痕

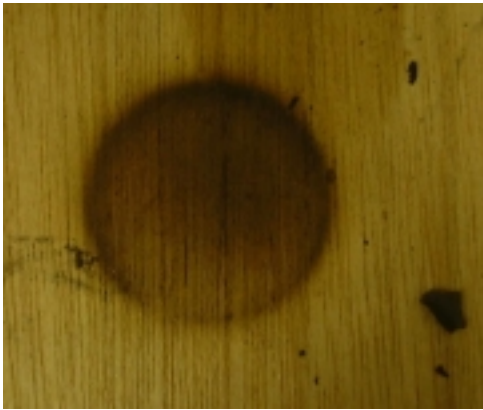


写真15 床材の跡

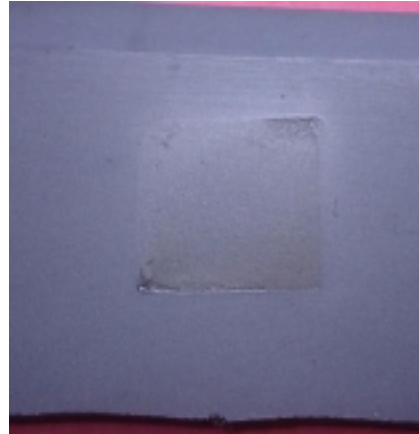


写真16 正常状態



写真17 変形後1



写真18 変形後2

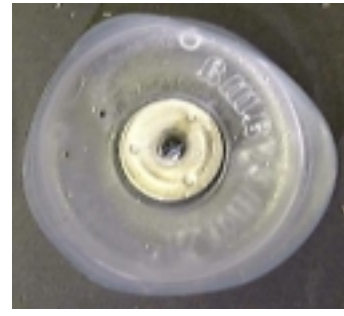


写真19 炎の大きさ（着火後1時間経過） 写真20 炎の大きさ（着火後2時間経過）

